

2.NP

POZN. - OSVĚTLENÍ PLOCHY PŘÍPRAVY MUSÍ DOSAHOVAT MINIMÁLNĚ NORMOVÝCH HODNOT, TEDY Intenzity 100 až 150 luxů, tedy přibližně potřebný světelný zdroj o světelném toku 2x 1500 lm,

LEGENDA MATERIÁLŮ

- STÁVAJÍCÍ KONSTRUKCE
- BOURACÍ A DEMONTÁŽNÍ PRÁCE
- STÁVAJÍCÍ MOBILIÁŘ A VYBAVENÍ
- lepená dozdivka pro instalace ZTI - plynosilikát. zdivo např.YTONG tl.50mm

INSTALACE:

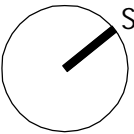
- VODOVOD TEPLÁ VODA
- VODOVOD STUDENÁ VODA
- VZDUCHOTECHNIKA
- ELEKTROINSTALACE
- VYTÁPĚNÍ

STÁVAJÍCÍ KONSTRUKCE STAVBY - JEDNÁ SE O PROJEKČNÍ PŘEDPOKLAD DLE DOSTUPNÝCH ZJIŠTĚNÍ, NUTNO OVĚŘIT ODHALENÍM SKRYTÝCH KONSTRUKCÍ PŘI REALIZACI. JE NUTNÉ PROVĚŘIT SKUTEČNÉ TRASY STÁVAJÍCÍCH SÍTÍ, STOUPAČEK A INSTALACÍ. STÁVAJÍCÍ PBŘ ŘEŠENÍ OBJEKTU BUDE ZACHOVÁNO, NEDOCHÁZÍ KE ZMĚNĚ ČI KE ZHORŠENÍ PARAMETRŮ VE VZTAHU K ŘEŠENÍ PBŘ. PŘED PROVÁDĚNÍM STAVEBNÍCH DRÁŽEK JE NUTNÉ SENZORY OVĚŘIT STÁVAJÍCÍ INSTALACE V PŘÍČKÁCH A PODLAHÁCH.

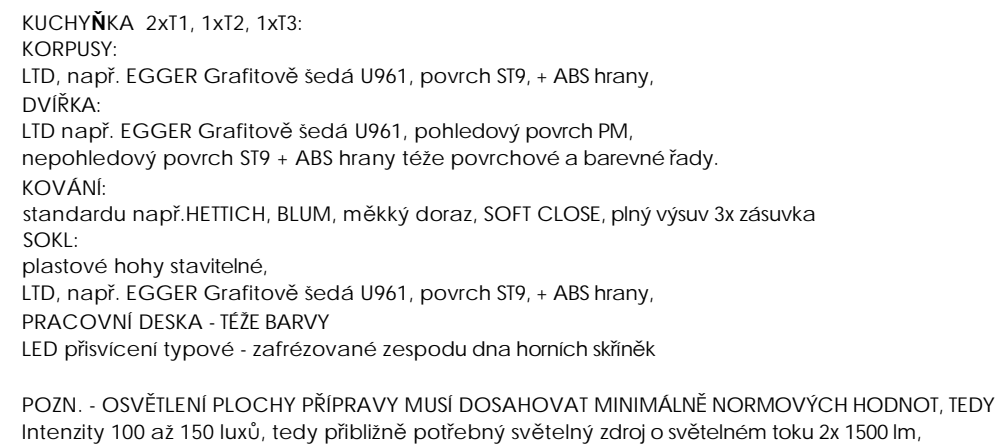
ELEKTROINSTALACE MUSÍ BÝT PŘED PROVÁDĚNÍM ODBORNĚ ODPOJENY. NOVÉ TRASY BUDOU PROVEDENY V DÉLCE OD JISTIČE DLE PLATNÝCH PŘEDPISŮ A ČSN.

OTOPNÝ SYSTÉM BUDE PŘI PROVÁDĚNÍ ODPUŠTĚN A PO MONTÁŽI NOVÉ TRASY I RADIÁTORU NOVĚ VYREGULOVÁN. ŘEŠENÍ VZT ODVĚTRÁNÍ ZŮSTÁVÁ BEZ ÚPRAV STÁVAJÍCÍ, BUDE PROVĚŘENA JEHO FUNKČNOST.



VÝTAH BUDE ROVNĚŽ ZACHOVÁN, DOJDE K JEHO REPASÍ A RENOVACI VÝTAHOVÝCH DVIŘEK V ŘEŠENÝCH MÍSTNOSTECH.





AKCE	OPRAVA DVOU VÝDEJNÍCH MÍSTNOSTÍ OBJEKTU MŠ JERONÝMOVA 772, pavilon B, parc.č. st.5417, Kolín		
INVESTOR	Městský úřad Kolín, Karlovo náměstí 78, 280 02 Kolín	PARÉ Č.	
MÍSTO STAVBY	MŠ JERONÝMOVA 772, pavilon B, parc.č. st.5417, Kolín		
STUPEŇ PD	DSP	DATUM 4/2021	
REVIZE	- -	DATUM - -	
GENERÁLNÍ PROJEKTANT	DONDESIGN s.r.o. Vorařská 2075/2 143 00 Praha 4 IČ: 290 62 942 DIČ: CZ29062942		
PROJEKTANT ČÁSTI PD	DONDESIGN s.r.o. Vorařská 2075/2 143 00 Praha 4 IČ: 290 62 942 DIČ: CZ29062942		
ČÁST PROJEKTU	D - Dokumentace objektů a technických a technologických zařízení		
OBJEKT	SO01		
DÍL PROJEKTU	D.1.1 - ARCHITEKTONICKO - STAVEBNÍ ŘEŠENÍ		
PLÁN	PŮDORYS 2.NP - NÁVRH - STAVEBNÍ	MĚŘITKO: 1 : 25	VÝKRES Č.: D.1.1.b_26



LEGENDA MATERIÁLŮ

	STÁVAJÍCÍ KONSTRUKCE
	
	BOURACÍ A DEMONTÁŽNÍ PRÁCE
	
	STÁVAJÍCÍ MOBILIÁŘ A VYBAVENÍ
	lepená dozdivka pro instalace ZTI - plynosilikát. zdivo např.YTONG tl.50mm

INSTALACE:

	VODOVOD TEPLÁ VODA
	VODOVOD STUDENÁ VODA
	VZDUCHOTECHNIKA
	ELEKTROINSTALACE
	VYTÁPĚNÍ

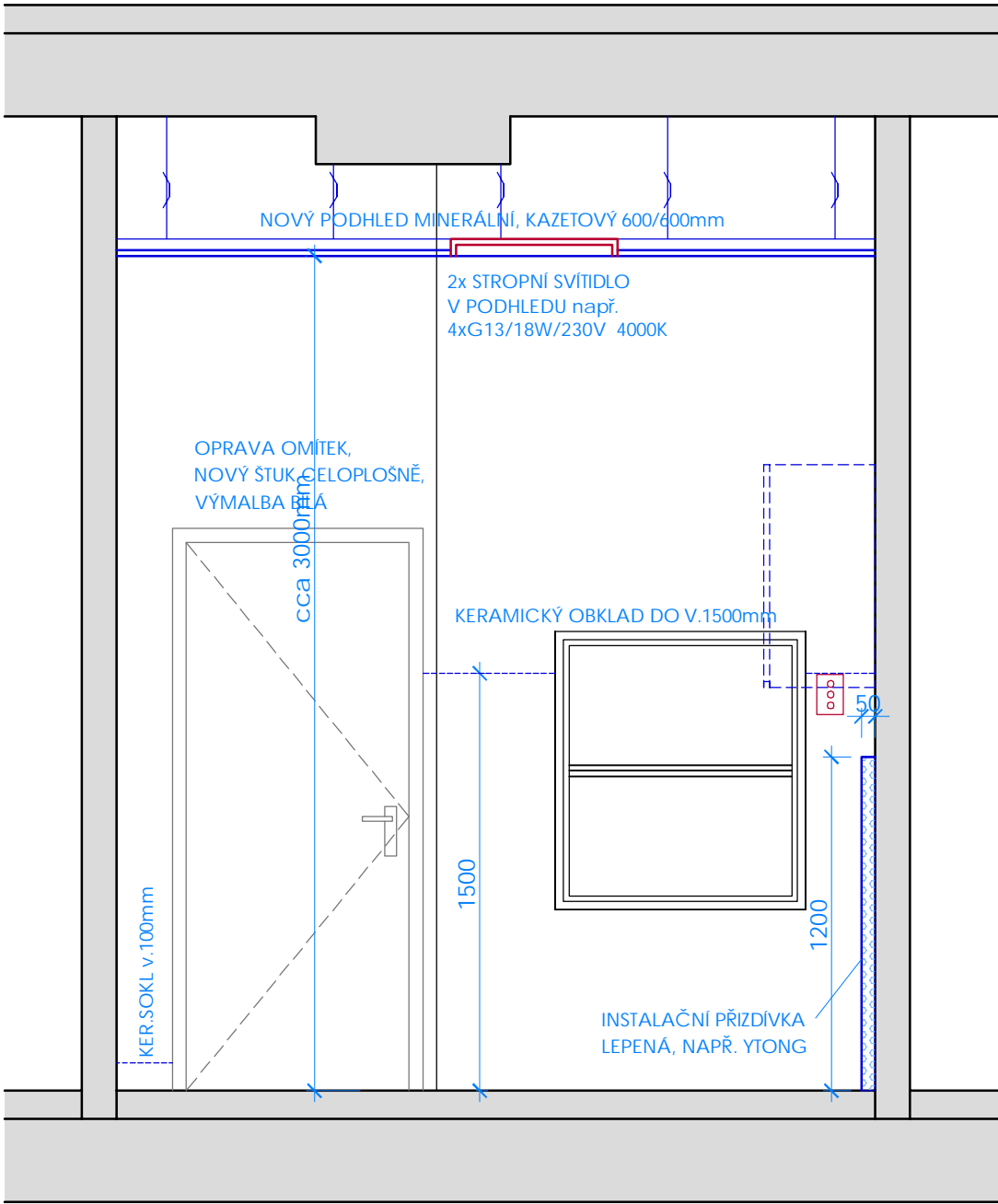
STÁVAJÍCÍ KONSTRUKCE STAVBY - JEDNÁ SE O PROJEKČNÍ PŘEDPOKLAD DLE DOSTUPNÝCH ZJIŠTĚNÍ, NUTNO OVĚŘIT ODHALENÍM SKRYTÝCH KONSTRUKCÍ PŘI REALIZACI. JE NUTNÉ PROVĚŘIT SKUTEČNÉ TRASY STÁVAJÍCÍCH SÍTÍ, STOUPAČEK A INSTALACÍ. STÁVAJÍCÍ PBŘ ŘEŠENÍ OBJEKTU BUDE ZACHOVÁNO, NEDOCHÁZÍ KE ZMĚNĚ ČI KE ZHORŠENÍ PARAMETRŮ VE VZTAHU K ŘEŠENÍ PBŘ. PŘED PROVÁDĚNÍM STAVEBNÍCH DRÁŽEK JE NUTNÉ SENZORY OVĚŘIT STÁVAJÍCÍ INSTALACE V PŘÍČKÁCH A PODLAHÁCH.

ELEKTROINSTALACE MUSÍ BÝT PŘED PROVÁDĚNÍM ODBORNĚ ODPOJENY. NOVÉ TRASY BUDOU PROVEDENY V DÉLCE OD JISTIČE DLE PLATNÝCH PŘEDPISŮ A ČSN.

OTOPNÝ SYSTÉM BUDE PŘI PROVÁDĚNÍ ODPUŠTĚN A PO MONTÁŽI NOVÉ TRASY I RADIÁTORU NOVĚ VYREGULOVÁN. ŘEŠENÍ VZT ODVĚTRÁNÍ ZŮSTÁVA BEZ ÚPRAV STÁVAJÍCÍ, BUDE PROVĚŘENA JEHO FUNKČNOST.

VÝTAH BUDE ROVNĚŽ ZACHOVÁN, DOJDE K JEHO REPASÍ A RENOVACI VÝTAHOVÝCH DVÍŘEK V ŘEŠENÝCH MÍSTNOSTECH.

AKCE	OPRAVA DVOU VÝDEJNÍCH MÍSTNOSTÍ OBJEKTU MŠ JERONÝMOVA 772, pavilon B, parc.č. st.5417, Kolín		
INVESTOR	Městský úřad Kolín, Karlovo náměstí 78, 280 02 Kolín	PARÉ Č.	
MÍSTO STAVBY	MŠ JERONÝMOVA 772, pavilon B, parc.č. st.5417, Kolín		
STUPEŇ PD	DSP	DATUM 4/2021	
REVIZE	- -	DATUM - -	
GENERÁLNÍ PROJEKTANT	DONDESIGN s.r.o. Vorařská 2075/2 143 00 Praha 4 IČ: 290 62 942 DIČ: CZ29062942		
PROJEKTANT ČÁSTI PD	DONDESIGN s.r.o. Vorařská 2075/2 143 00 Praha 4 IČ: 290 62 942 DIČ: CZ29062942		
ČÁST PROJEKTU	D - Dokumentace objektů a technických a technologických zařízení		
OBJEKT	SO01		
DÍL PROJEKTU	D.1.1 - ARCHITEKTONICKO - STAVEBNÍ ŘEŠENÍ		
PLÁN	ŘEZ S POHLEDEM 1-1 - NÁVRH - STAVEBNÍ	MĚŘÍTKO: 1 : 25	VÝKRES Č.: D.1.1.b_27



KUCHYŇKA 2xT1, 1xT2, 1xT3:
KORPUSY:
LTD, např. EGGER Grafitově šedá U961, povrch ST9, + ABS hrany,
DVIŘKA:
LTD např. EGGER Grafitově šedá U961, pohledový povrch PM,
nepohledový povrch ST9 + ABS hrany téže povrchové a barevné řady.
KOVÁNÍ:
standardu např.HETTICH, BLUM, měkký doraz, SOFT CLOSE, plný výsuv 3x zásuvka
SOKL:
plastové hohy stavitelné,
LTD, např. EGGER Grafitově šedá U961, povrch ST9, + ABS hrany,
PRACOVNÍ DESKA - TÉŽE BARVY
LED přisvícení typové - zafrézované zespodu dna horních skříněk

POZN. - OSVĚTLENÍ PLOCHY PŘÍPRAVY MUSÍ DOSAHOVAT MINIMÁLNĚ NORMOVÝCH HODNOT, TEDY
Intenzity 100 až 150 luxů, tedy přibližně potřebný světelný zdroj o světelném toku 2x 1500 lm,

2.NP

LEGENDA MATERIÁLŮ

STÁVAJÍCÍ KONSTRUKCE

BOURACÍ A DEMONTÁŽNÍ PRÁCE

STÁVAJÍCÍ MOBILIÁŘ A VYBAVENÍ

lepená dozdivka pro instalace ZTI - plynosilikát. zdivo např.YTONG tl.50mm

INSTALACE:

VODOVOD TEPLÁ VODA

VODOVOD STUDENÁ VODA

VZDUCHOTECHNIKA

ELEKTROINSTALACE

VYTÁPĚNÍ

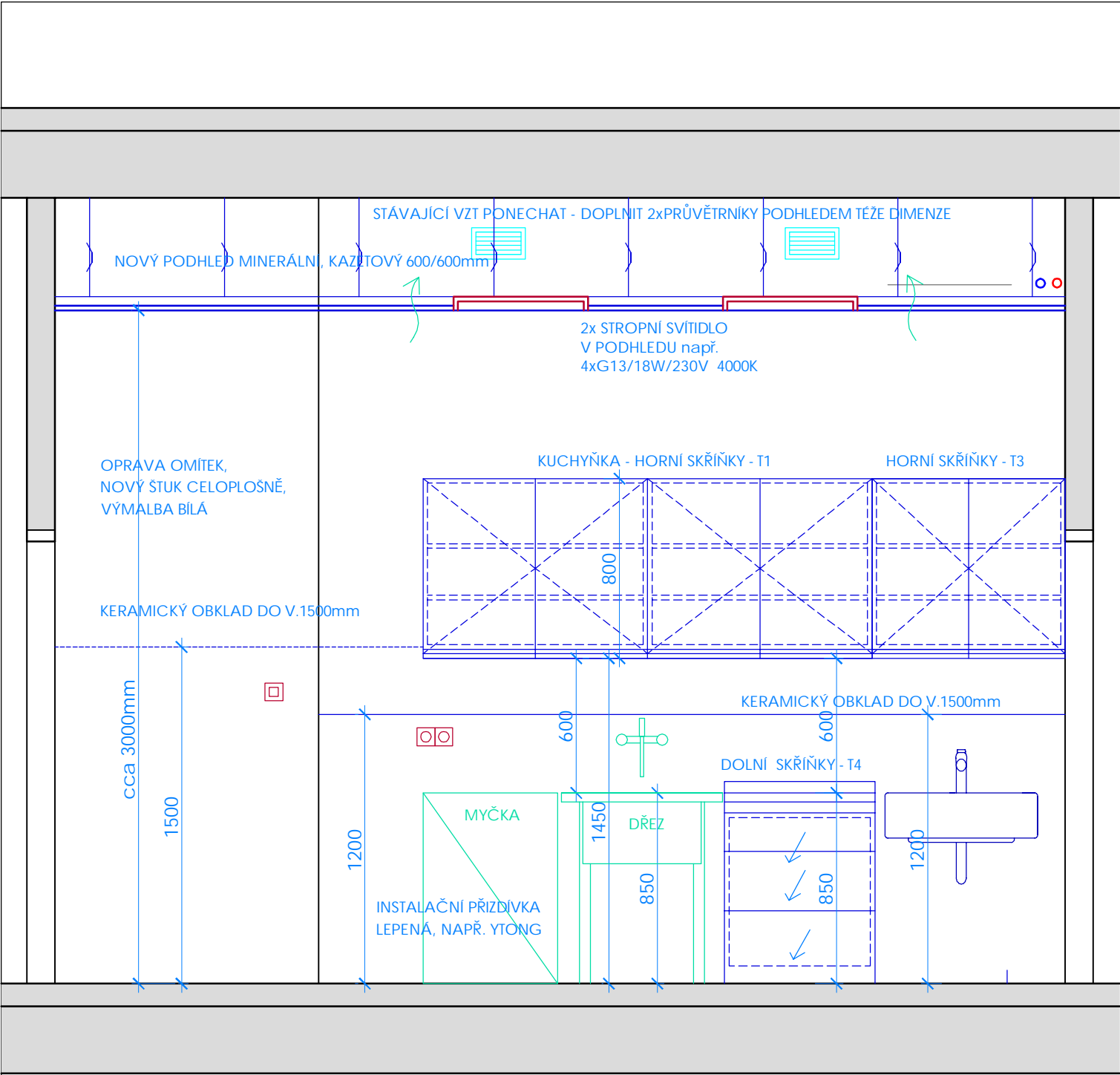
STÁVAJÍCÍ KONSTRUKCE STAVBY - JEDNÁ SE O PROJEKČNÍ PŘEDPOKLAD DLE DOSTUPNÝCH ZJIŠTĚNÍ, NUTNO OVĚŘIT ODHALENÍM SKRYTÝCH KONSTRUKCÍ PŘI REALIZACI. JE NUTNÉ PROVĚŘIT SKUTEČNÉ TRASY STÁVAJÍCÍCH SÍTÍ, STOUPAČEK A INSTALACÍ. STÁVAJÍCÍ PBŘ ŘEŠENÍ OBJEKTU BUDE ZACHOVÁNO, NEDOCHÁZÍ KE ZMĚNĚ ČI KE ZHORŠENÍ PARAMETRŮ VE VZTAHU K ŘEŠENÍ PBŘ. PŘED PROVÁDĚNÍM STAVEBNÍCH DRÁŽEK JE NUTNÉ SENZORY OVĚŘIT STÁVAJÍCÍ INSTALACE V PŘÍČKÁCH A PODLAHÁCH.

ELEKTROINSTALACE MUSÍ BÝT PŘED PROVÁDĚNÍM ODBORNĚ ODPOJENY. NOVÉ TRASY BUDOU PROVEDENY V DÉLCE OD JISTIČE DLE PLATNÝCH PŘEDPISŮ A ČSN.

OTOPNÝ SYSTÉM BUDE PŘI PROVÁDĚNÍ ODPUŠTĚN A PO MONTÁŽI NOVÉ TRASY I RADIÁTORU NOVĚ VYREGULOVÁN. ŘEŠENÍ VZT ODVĚTRÁNÍ ZŮSTÁVÁ BEZ ÚPRAV STÁVAJÍCÍ, BUDE PROVĚŘENA JEHO FUNKČNOST.

VÝTAH BUDE ROVNĚŽ ZACHOVÁN, DOJDE K JEHO REPASÍ A RENOVACI VÝTAHOVÝCH DVIŘEK V ŘEŠENÝCH MÍSTNOSTECH.

AKCE	OPRAVA DVOU VÝDEJNÍCH MÍSTNOSTÍ OBJEKTU MŠ JERONÝMOVA 772, pavilon B, parc.Č. st.5417, Kolín		
INVESTOR	Městský úřad Kolín, Karlovo náměstí 78, 280 02 Kolín	PARÉ Č.	
MÍSTO STAVBY	MŠ JERONÝMOVA 772, pavilon B, parc.Č. st.5417, Kolín		
STUPEŇ PD	DSP	DATUM 4/2021	
REVIZE	- -	DATUM - -	
GENERÁLNÍ PROJEKTANT	DONDESIGN s.r.o. Vorařská 2075/2 143 00 Praha 4 IČ: 290 62 942 DIČ: CZ29062942		
PROJEKTANT ČÁSTI PD	DONDESIGN s.r.o. Vorařská 2075/2 143 00 Praha 4 IČ: 290 62 942 DIČ: CZ29062942		
ČÁST PROJEKTU	D - Dokumentace objektů a technických a technologických zařízení		
OBJEKT	SO01		
DÍL PROJEKTU	D.1.1 - ARCHITEKTONICKO - STAVEBNÍ ŘEŠENÍ		
PLÁN	ŘEZ S POHLEDEM 2-2 - NÁVRH - STAVEBNÍ	MĚŘITKO: 1 : 25	VÝKRES Č.: D.1.1.b_28



KUCHYŇKA 2xT1, 1xT2, 1xT3:
KORPUSY:
LTD, např. EGGER Grafitově šedá U961, povrch ST9, + ABS hrany,
DVÍŘKA:
LTD např. EGGER Grafitově šedá U961, pohledový povrch PM,
nepohledový povrch ST9 + ABS hrany téže povrchové a barevné řady.
KOVÁNÍ:
standardu např.HETTICH, BLUM, měkký doraz, SOFT CLOSE, plný výsuv 3x zásuvka
SOKL:
plastové hohy stavitelné,
LTD, např. EGGER Grafitově šedá U961, povrch ST9, + ABS hrany,
PRACOVNÍ DESKA - TÉŽE BARVY
LED přisvícení typové - zafrézované zespodu dna horních skříněk

POZN. - OSVĚTLENÍ PLOCHY PŘÍPRAVY MUSÍ DOSAHOVAT MINIMÁLNĚ NORMOVÝCH HODNOT, TEDY
Intenzity 100 až 150 luxů, tedy přibližně potřebný světelný zdroj o světelném toku 2x 1500 lm,

2.NP

LEGENDA MATERIÁLŮ

STÁVAJÍCÍ KONSTRUKCE

BOURACÍ A DEMONTÁŽNÍ PRÁCE

STÁVAJÍCÍ MOBILIÁŘ A VYBAVENÍ

lepená dozdivka pro instalace ZTI - plynosilikát. zdivo např.YTONG tl.50mm

INSTALACE:

VODOVOD TEPLÁ VODA

VODOVOD STUDENÁ VODA

VZDUCHOTECHNIKA

ELEKTROINSTALACE

VYTÁPĚNÍ

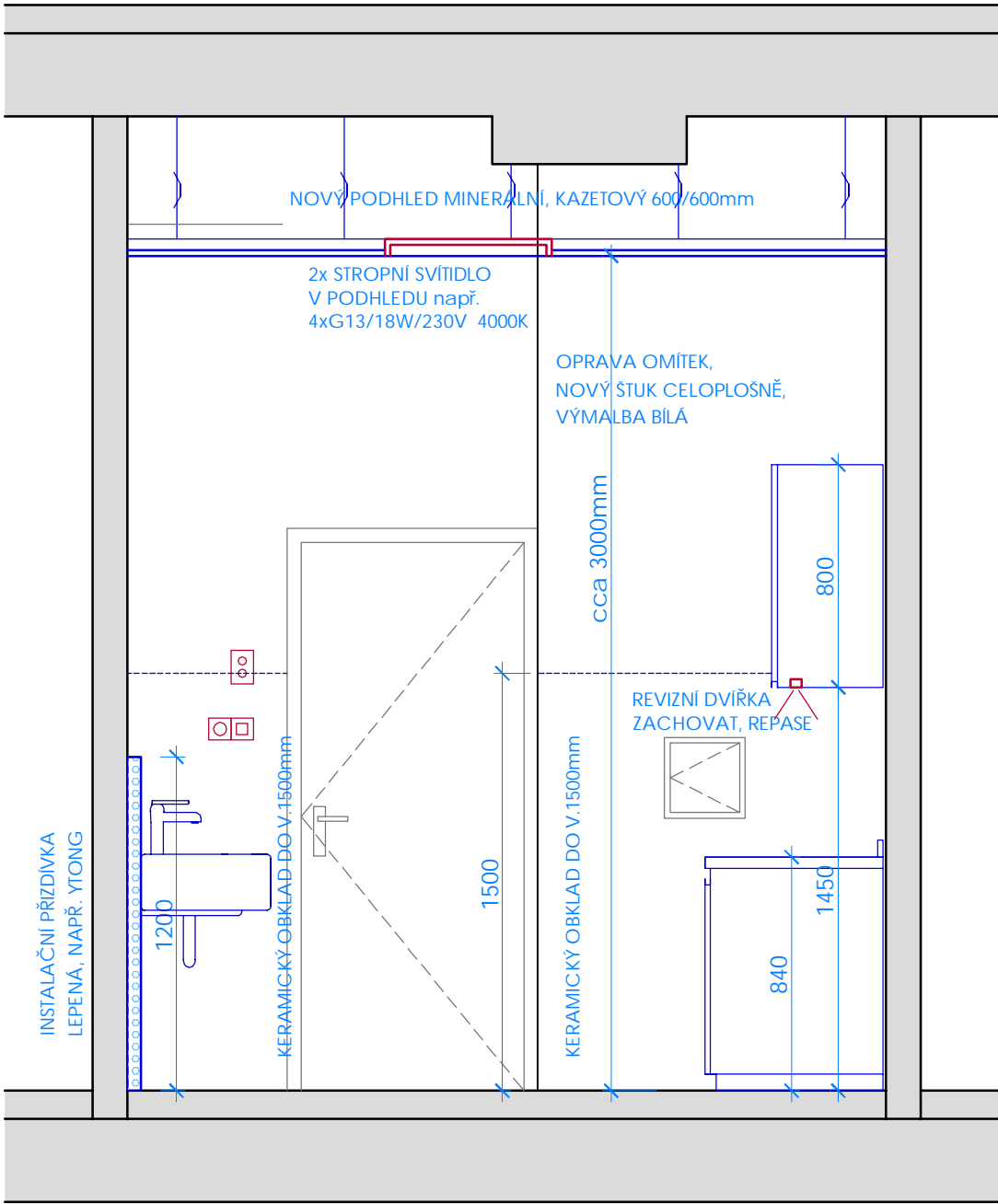
STÁVAJÍCÍ KONSTRUKCE STAVBY - JEDNÁ SE O PROJEKČNÍ PŘEDPOKLAD DLE DOSTUPNÝCH ZJIŠTĚNÍ, NUTNO OVĚŘIT ODHALENÍM SKRYTÝCH KONSTRUKCÍ PŘI REALIZACI. JE NUTNÉ PROVĚŘIT SKUTEČNÉ TRASY STÁVAJÍCÍCH SÍTÍ, STOUPAČEK A INSTALACÍ. STÁVAJÍCÍ PBŘ ŘEŠENÍ OBJEKTU BUDE ZACHOVÁNO, NEDOCHÁZÍ KE ZMĚNĚ ČI KE ZHORŠENÍ PARAMETRŮ VE VZTAHU K ŘEŠENÍ PBŘ. PŘED PROVÁDĚNÍM STAVEBNÍCH DŘÁŽEK JE NUTNÉ SENZORY OVĚŘIT STÁVAJÍCÍ INSTALACE V PŘÍČKÁCH A PODLAHÁCH.

ELEKTROINSTALACE MUSÍ BÝT PŘED PROVÁDĚNÍM ODBORNĚ ODPOJENY. NOVÉ TRASY BUDOU PROVEDENY V DÉLCE OD JISTIČE DLE PLATNÝCH PŘEDPISŮ A ČSN.

OTOPNÝ SYSTÉM BUDE PŘI PROVÁDĚNÍ ODPUŠTĚN A PO MONTÁŽI NOVÉ TRASY I RADIÁTORU NOVĚ VYREGULOVÁN. ŘEŠENÍ VZT ODVĚTRÁNÍ ZŮSTÁVÁ BEZ ÚPRAV STÁVAJÍCÍ, BUDE PROVĚŘENA JEHO FUNKČNOST.

VÝTAH BUDE ROVNĚŽ ZACHOVÁN, DOJDE K JEHO REPASÍ A RENOVACI VÝTAHOVÝCH DVÍŘEK V ŘEŠENÝCH MÍSTNOSTECH.

AKCE	OPRAVA DVOU VÝDEJNÍCH MÍSTNOSTÍ OBJEKTU MŠ JERONÝMOVA 772, pavilon B, parc.č. st.5417, Kolín		
INVESTOR	Městský úřad Kolín, Karlovo náměstí 78, 280 02 Kolín	PARÉ Č.	
MÍSTO STAVBY	MŠ JERONÝMOVA 772, pavilon B, parc.č. st.5417, Kolín		
STUPEŇ PD	DSP	DATUM 4/2021	
REVIZE	- -	DATUM - -	
GENERÁLNÍ PROJEKTANT	DONDESIGN s.r.o. Vorařská 2075/2 143 00 Praha 4 IČ: 290 62 942 DIČ: CZ29062942		
PROJEKTANT ČÁSTI PD	DONDESIGN s.r.o. Vorařská 2075/2 143 00 Praha 4 IČ: 290 62 942 DIČ: CZ29062942		
ČÁST PROJEKTU	D - Dokumentace objektů a technických a technologických zařízení		
OBJEKT	SO01		
DÍL PROJEKTU	D.1.1 - ARCHITEKTONICKO - STAVEBNÍ ŘEŠENÍ		
PLÁN	ŘEZ S POHLEDEM 3-3 - NÁVRH - STAVEBNÍ	MĚŘITKO: 1 : 25	VÝKRES Č.: D.1.1.b_29



KUCHYŇKA 2xT1, 1xT2, 1xT3:
KORPUSY:
LTD, např. EGGER Grafitově šedá U961, povrch ST9, + ABS hrany,
DVÍŘKA:
LTD např. EGGER Grafitově šedá U961, pohledový povrch PM,
nepohledový povrch ST9 + ABS hrany téže povrchové a barevné řady.
KOVÁNÍ:
standardu např.HETTICH, BLUM, měkký doraz, SOFT CLOSE, plný výsuv 3x zásuvka
SOKL:
plastové hohy stavitelné,
LTD, např. EGGER Grafitově šedá U961, povrch ST9, + ABS hrany,
PRACOVNÍ DESKA - TÉŽE BARVY
LED přisvícení typové - zafrézované zespodu dna horních skříněk

POZN. - OSVĚTLENÍ PLOCHY PŘÍPRAVY MUSÍ DOSAHOVAT MINIMÁLNĚ NORMOVÝCH HODNOT, TEDY
Intenzity 100 až 150 luxů, tedy přibližně potřebný světelný zdroj o světelném toku 2x 1500 lm,

2.NP

LEGENDA MATERIÁLŮ

STÁVAJÍCÍ KONSTRUKCE

BOURACÍ A DEMONTÁŽNÍ PRÁCE

STÁVAJÍCÍ MOBILIÁŘ A VYBAVENÍ

lepená dozdivka pro instalace ZTI - plynosilikát. zdivo např.YTONG tl.50mm

INSTALACE:

VODOVOD TEPLÁ VODA

VODOVOD STUDENÁ VODA

VZDUCHOTECHNIKA

ELEKTROINSTALACE

VYTÁPĚNÍ

STÁVAJÍCÍ KONSTRUKCE STAVBY - JEDNÁ SE O PROJEKČNÍ PŘEDPOKLAD DLE DOSTUPNÝCH ZJIŠTĚNÍ, NUTNO OVĚŘIT ODHALENÍM SKRYTÝCH KONSTRUKCÍ PŘI REALIZACI. JE NUTNÉ PROVĚŘIT SKUTEČNÉ TRASY STÁVAJÍCÍCH SÍTÍ, STOUPAČEK A INSTALACÍ. STÁVAJÍCÍ PBŘ ŘEŠENÍ OBJEKTU BUDE ZACHOVÁNO, NEDOCHÁZÍ KE ZMĚNĚ ČI KE ZHORŠENÍ PARAMETRŮ VE VZTAHU K ŘEŠENÍ PBŘ. PŘED PROVÁDĚNÍM STAVEBNÍCH DRÁŽEK JE NUTNÉ SENZORY OVĚŘIT STÁVAJÍCÍ INSTALACE V PŘÍČKÁCH A PODLAHÁCH.

ELEKTROINSTALACE MUSÍ BÝT PŘED PROVÁDĚNÍM ODBORNĚ ODPOJENY. NOVÉ TRASY BUDOU PROVEDENY V DÉLCE OD JISTIČE DLE PLATNÝCH PŘEDPISŮ A ČSN.

OTOPNÝ SYSTÉM BUDE PŘI PROVÁDĚNÍ ODPUŠTĚN A PO MONTÁŽI NOVÉ TRASY I RADIÁTORU NOVĚ VYREGULOVÁN. ŘEŠENÍ VZT ODVĚTRÁNÍ ZŮSTÁVÁ BEZ ÚPRAV STÁVAJÍCÍ, BUDE PROVĚŘENA JEHO FUNKČNOST.

VÝTAH BUDE ROVNĚŽ ZACHOVÁN, DOJDE K JEHO REPASÍ A RENOVACI VÝTAHOVÝCH DVÍŘEK V ŘEŠENÝCH MÍSTNOSTECH.

AKCE	OPRAVA DVOU VÝDEJNÍCH MÍSTNOSTÍ OBJEKTU MŠ JERONÝMOVA 772, pavilon B, parc.č. st.5417, Kolín		
INVESTOR	Městský úřad Kolín, Karlovo náměstí 78, 280 02 Kolín	PARÉ Č.	
MÍSTO STAVBY	MŠ JERONÝMOVA 772, pavilon B, parc.č. st.5417, Kolín		
STUPEŇ PD	DSP	DATUM 4/2021	
REVIZE	- -	DATUM - -	
GENERÁLNÍ PROJEKTANT	DONDESIGN s.r.o. Vorařská 2075/2 143 00 Praha 4 IČ: 290 62 942 DIČ: CZ29062942		
PROJEKTANT ČÁSTI PD	DONDESIGN s.r.o. Vorařská 2075/2 143 00 Praha 4 IČ: 290 62 942 DIČ: CZ29062942		
ČÁST PROJEKTU	D - Dokumentace objektů a technických a technologických zařízení		
OBJEKT	SO01		
DÍL PROJEKTU	D.1.1 - ARCHITEKTONICKO - STAVEBNÍ ŘEŠENÍ		
PLÁN	ŘEZ S POHLEDEM 4-4 - NÁVRH - STAVEBNÍ	MĚŘÍTKO: 1 : 25	VÝKRES Č.: D.1.1.b_30